

Dzień 1

Rozmiar tarczy zarodkowej wynosi 6-10,5mm



Dzień 2

Rozmiar zarodka wynosi 10-26mm zależności od wieku kury oraz wieku jajek



Dzień 3

Po raz pierwszy pojawiają się naczynia krwionośne



Dzień 4

Widoczne jest bicie serca



Dzień 5

Można wyodrębnić oczy



Dzień 6

Kontynuacja wzrostu głowy



Dzień 7

Głowa obejmuje połowę rozmiaru zarodka



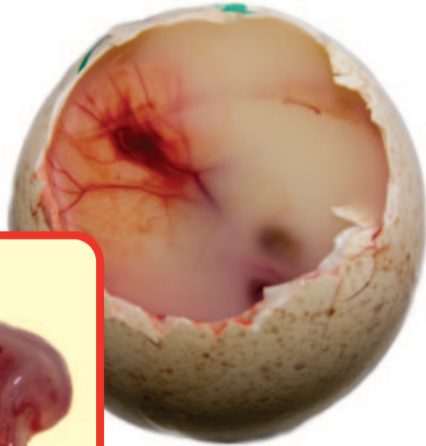
Dzień 8

Rosną kończyny



Dzień 9

Kontynuacja wzrostu kończyn



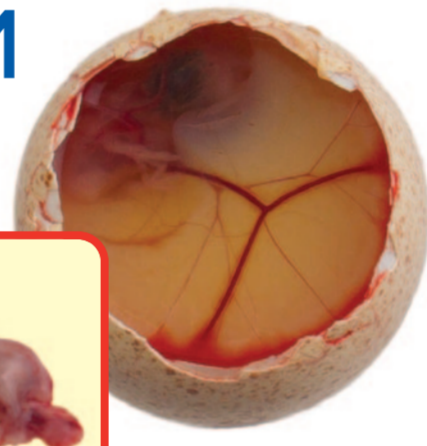
Dzień 10

Pojawia się ząb jajowy



Dzień 11

Można dostrzec odnóża i skrzydła



Dzień 12

Kończyny zaczynają się wyróżniać



Dzień 13

Na głowie pojawiają się siemieszki piór



Dzień 14

Mieszki piór pokrywająca głowę



Dzień 15

Rozrost zarodka



Dzień 16

Można wyróżnić pazury



Dzień 17

Po raz pierwszy pojawia się puch



Dzień 18

Na głowie (u białych indyków) pojawia się brązowy puch



Dzień 19

Puch pokrywa ponad połowę ciała



Dzień 20

Zarodek pokrywa się puchem



Dzień 21

Faza wzrostu



Dzień 22

Faza wzrostu



Dzień 23

Faza wzrostu



Dzień 24

Faza wzrostu



Dzień 25

Pęcherzyk żółtkowy zostaje częściowo wcielony do zarodka



Dzień 26

Pęcherzyk żółtkowy zostaje prawie całkowicie wcielony do zarodka



Dzień 27

Pęcherzyk żółtkowy zostaje całkowicie wcielony do zarodka



Dzień 28

Wylęg kurczaka

